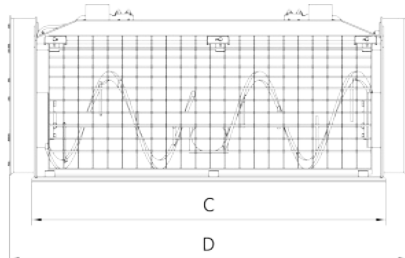
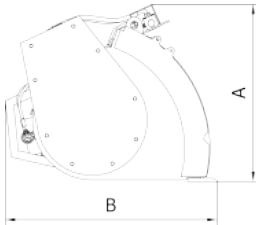


**HARDOX**<sup>®</sup>  
IN MY BODY

Taking  
quality to  
the next  
level

Kapazität (l)*	Höhe A (mm)	Tiefe B (mm)	Öffnungsbreite (mm)	Breite D (mm)	Gewicht leer / voll (t)**	Ölmenge (l/min)	Öldruck (bar)
2.000	1.600	1.500	2.200	2.500	2,5 / 7,3	250 - 400	160 - 210



## Vorteile

- ✓ Effiziente & schnelle Durchmischung
- ✓ Für alle Betonarten & viele andere Mischgüter
- ✓ Sehr robust & langlebig
- ✓ Einfache Instandhaltung

## Eigenschaften

- ✓ Hochwertiger Hydraulikmotor von Danfoss
- ✓ Original HARDOX 500 Tuf Stahl
- ✓ Vollstahlwelle aus 75 mm C45
- ✓ 4-fach gedichtete, wartbare Schaeffler-Rollenlager
- ✓ Entleerung vollhydraulisch, manuell oder elektrohydraulisch (BOSCH-Rexroth Ventil)
- ✓ CE-zertifiziert und 12 Monate Herstellergewährleistung
- ✓ Gefertigt für die Praxis seit über 30 Jahren

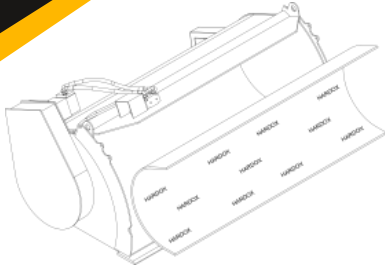
## Anwendungsfelder

- 🏠 Garten- und Landschaftsbau
- 🏠 Hochbau
- 🏠 Tiefbau
- 🏢 Industrie
- 🌾 Landwirtschaft & Biogas
- 🚧 Kommunaler Einsatz
- ♻️ Recycling

\* Optimale Füllmenge - jede Schaufel fasst ca. 15% mehr.

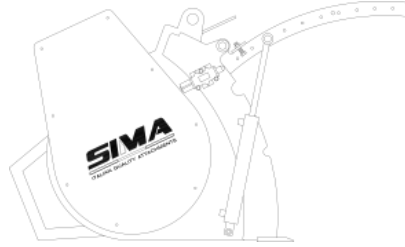
\*\* Das Gewicht kann je nach Art der Ausstattung variieren. Das spezifische Gewicht von Beton beträgt 2400 kg/m<sup>3</sup>.

Setzen Sie auf bewährte Standard-Optionen zur Funktionserweiterung der Mischschaufel oder lassen Sie sich zu individuellen Sonderanfertigungen beraten.



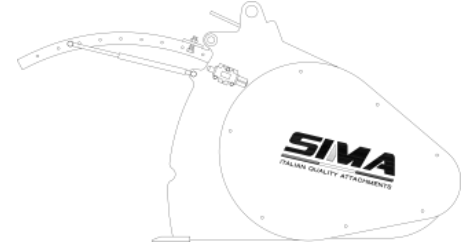
### HARDOX 500 Tuf Auskleidung

Noch längere Lebenszeit durch austauschbaren Boden aus Verschleißstahl.



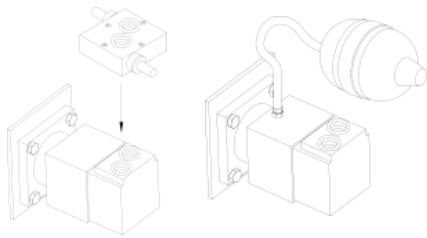
### Hydraulische Gatteröffnung

Hydraulische Öffnung mit Abschaltventil (im Standardbetrieb nicht erforderlich).



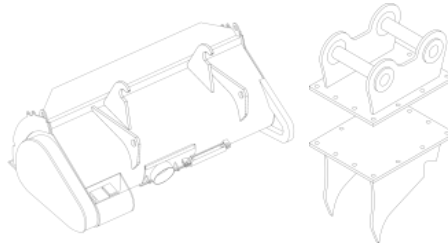
### Pneumatische Gatteröffnung

Manuell-pneumatische Öffnung mit Abschaltventil (im Standardbetrieb nicht erforderlich).



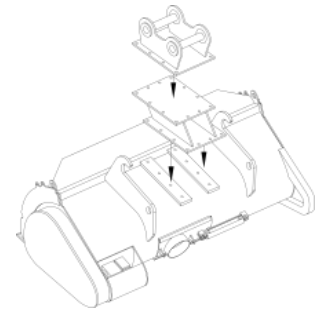
### Druckregel-Lösungen

Je nach Bedarf über Druckblase oder Druckregelventil, daher kein druckloser Rücklauf erforderlich.



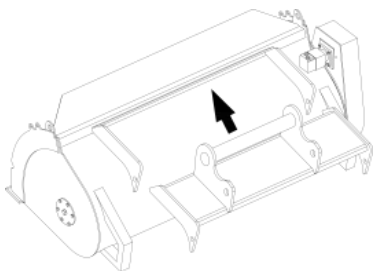
### Beliebige Aufnahmeadapter

Geschweißt oder verbolzt, für Lader oder Bagger - von Standard bis vollhydraulisch



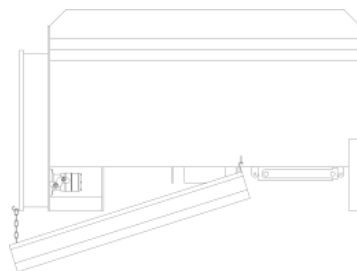
### Kombi-Lösung - Bagger + Lader

Die Mischschaufel an Lader und Bagger gleichzeitig betreiben.



### SIMA-System

Die Wechselplatte für Rad-, Front oder Teelader.



### Seitenablass-Schiene

Seitlicher Ablass über eine optionale Metallrutsche.

### Individuelle Lösungen\*

Zu 100% angepasst an Ihre Anforderungen.

- ✓ Aufnahmeadaptationen nach Maß
- ✓ Individuelle Verstärkungspakete
- ✓ NILOS-Speziallager
- ✓ Wippermann-Hochleistungsketten
- ✓ Verstärkte Wellen und Zylinder
- ✓ Schaufelseitige Hydraulikölfiltrierung
- ✓ Zentralschmierung der Lager
- ✓ Sonderlackierung

\* Verfügbare Optionen je nach Schaufelmodell unterschiedlich.

Die original SIMA-Mischschaufel wird seit über 30 Jahren gebaut, stets verbessert und hat sich im professionellen Anwenderumfeld, bei Handelspartnern und Baumaschinenherstellern weltweit seit Jahren bewährt. Grundlage dafür ist der kompromisslose Fokus auf Qualität in Teilen und Fertigung und stetige, praxisorientierte Optimierung.

## Stahl

Der Schaufelkörper ist aus Fe 510 (S355) oder optional partiell aus HARDOX 500 Tuf gefertigt. Die Mischschnecke und starkem Verschleiß ausgesetzte Bereiche sind aus original HARDOX 500 Tuf. Die Welle ist eine Vollstahlwelle aus 65-75 mm C45.

**Dies erhöht die Verschleißfestigkeit und verlängert die Einsatzzeit erheblich.**

Häufig wird bei anderen Herstellern an dieser Stelle gespart, es wird nicht auf original HARDOX 500 Tuf gesetzt, sondern auf günstigen Stahl und dünnere Wandstärken.

## Hydraulik

SIMA setzt je nach Schaufelmodell auf original Danfoss oder M+S Motoren. Die Dimension des Motors ist so ausgelegt, dass die Schaufel mit allen Betonsorten bis zur vollständigen Füllung arbeiten kann. Voraussetzung ist, dass der Träger die entsprechende Leistung liefert. **Dies stellt sicher, dass die SIMA Mischschaufel auch mit vollen Trockenmischungen problemfrei klarkommt.**

Bei Alternativgeräten sieht man häufig deutlich unterdimensionierte, günstigere Motoren, die durch eine zu geringe Leistung nur sehr flüssige Mischungen zulassen.

## Effizienz & Standzeit

Jahrelange Erfahrung, technisch abgestimmte Komponenten und praktische Feldtests stellen sicher, dass sich die SIMA Mischschaufel im harten Alltag auf der Baustelle effizient und sicher verwenden lässt. **Durch belastbare Komponenten, verschleißfeste Materialien sowie Tauschbarkeit nahezu aller Teile wird die Einsatzzeit einer SIMA-Schaufel zusätzlich verlängert.**

SIMA setzt bewusst auf Qualität. Die Investition rechnet sich schnell - durch Langlebigkeit und Einsatzeffizienz. Spätestens bei Ausfall von zwar billigen aber qualitativ schlechteren Alternativen auf dem Projekt und dem folgenden Stillstand, zahlt man die Differenz zum Qualitätsgerät - und in vielen Fällen deutlich mehr.

## Service & Flexibilität

Durch eine individuelle Beratung wird die richtige Baugröße und Ausstattung für den jeweiligen Träger bestimmt. Ein erfahrenes Produktionsteam sowie moderne Metallbearbeitungsmaschinen und Schweißroboter ermöglichen schnelle Produktionsprozesse bei völlig kundenindividueller Ausstattung. **Die SIMA-Mischschaufel lässt sich an nahezu alle Träger in beliebiger Konfiguration anpassen.**

**flexibel  
punktgenau  
kosteneffizient**

## **Beton & andere Mischgüter herstellen**

**Mit der original SIMA-Mischschaufel.**

**Die Wahl der Profis weltweit -  
seit über 30 Jahren.**